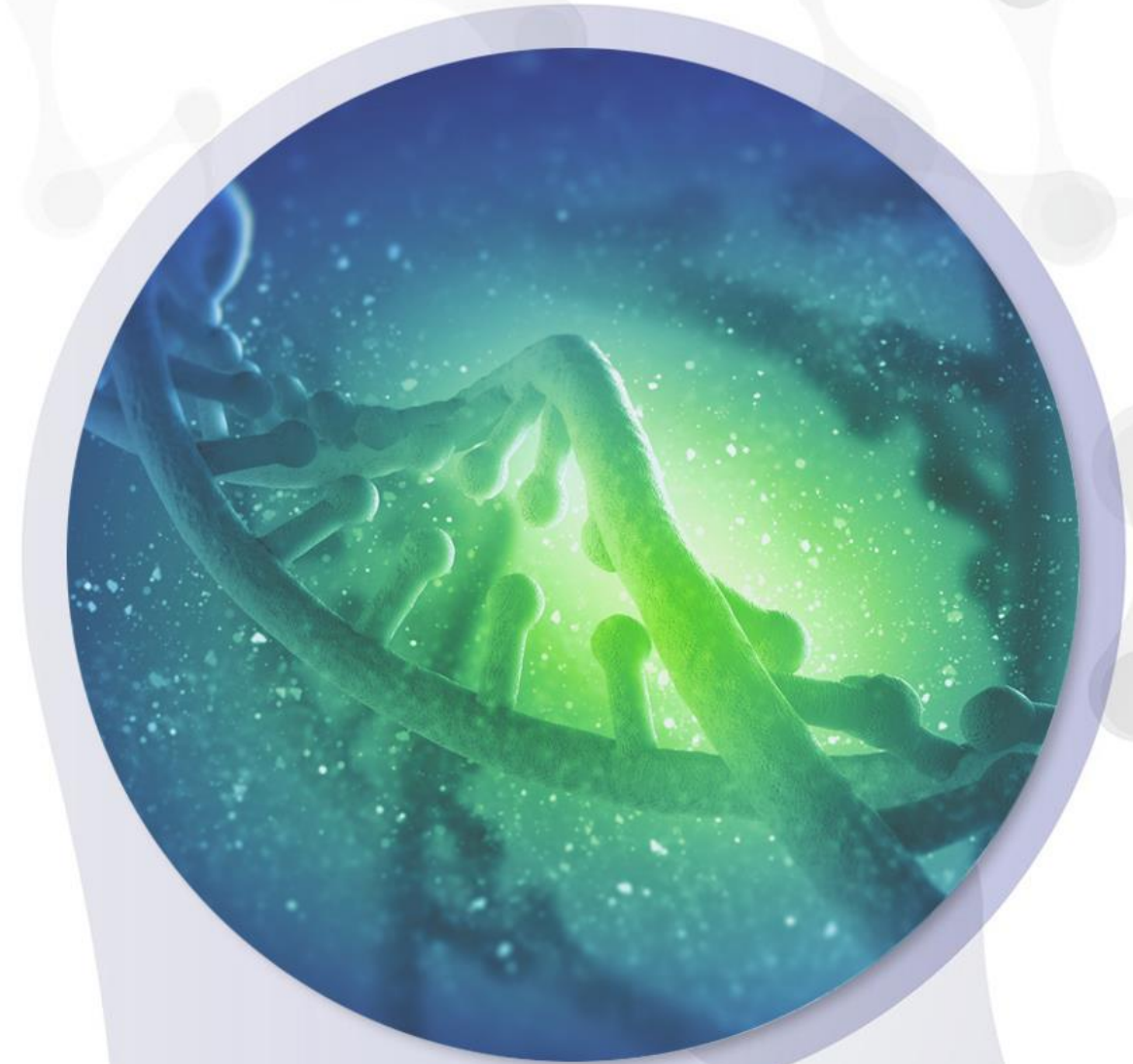




From Animal Science
to Human Healthcare

2021

2Q



본 자료는 참고용으로 작성되었으며, 제시된 내용에 중대한 영향을 미칠 수 있는 사건이나 회계 기준의 변경 등에 의하여 수정될 수 있습니다.
외부감사인의 감사가 완료되지 않은 내부 자료로 작성되었으며 내용 중 일부는 외부 감사 과정에서 변경될 수 있습니다.

2021. 8.13



- 메디피그
- 박테리오파지
- 동물 진단
- 동물 약품

[단위 : 백만 원]

구분	2021.2Q	2021.1Q	QoQ	2020.2Q	YoY
매 출	3,263	3,448	-184 [-5.3%]	2,998	265 [8.8%]
동물 약품	1,741	1,704	37 [2%]	1,586	-14 [-1%]
동물 진단	1,048	914	134 [15%]	867	106 [13%]
박테리오파지	314	323	-9 [-3%]	367	-142 [-30%]
메디피그	160	331	-171 [-52%]	178	111 [50%]
기 타	0	175	-175 -	0	-
영업 이익	-1,391	-1,508	117 적자 지속	-852	-539 적자 지속
당기 순이익	-1,036	-1,194	158 적자 지속	-705	-331 적자 지속

02. 손익 추이

[단위 : 백만원]

구분	2021. 1H	2021.2Q	2021.1Q	2020.4Q	2020.3Q	2020.1H
매출	6,711	3,263	3,448	3,436	3,398	6,209
동물약품	3,445	1,741	1,704	1,686	1,722	3,304
동물진단	1,962	1,048	914	981	828	1,675
박테리오파지	637	314	323	374	384	832
메디피그	491	160	331	395	290	398
기타	175	0	175	0	175	0
영업이익	-2,889	-1,391	-1,508	-1,177	-960	-1,316
당기순이익	-2,331	-1,036	-1,194	-649	-639	-1,063

03. 재무 상태

[단위 : 백만 원]

구분	2021.2Q	2021.1Q	2020.4Q	2020.3Q	2020.2Q
자산	40,498	40,943	41,321	42,131	41,231
유동자산	25,034	25,156	25,675	26,780	27,024
비유동자산	15,464	15,787	15,645	15,351	14,206
부채	8,453	8,327	7,531	7,868	6,644
유동부채	5,621	5,335	5,524	5,425	4,339
비유동부채	2,831	2,992	2,017	2,442	2,304
자본	32,045	32,616	33,779	34,263	34,587
자본금	7,294	7,237	7,237	7,234	7,188
자본잉여금	41,710	41,211	41,211	41,191	40,883
기타 자본	2,261	2,352	2,321	2,297	2,335
이익잉여금	-19,221	-18,184	-16,989	-16,460	-15,820

구분	사업부문	ISSUE	비고 (일정)
1	동물약품팀	웅취제거백신사업	3Q 예상
2	파지사업팀	해외 수출	3Q 예상
3	백신개발팀	HPV4가 백신 기술이전 추진중	4Q 예상
4	형질전환동물개발팀	이종체도 비임상 진입	4Q 예상